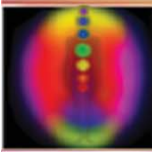


www.elaura.es



AURA REPORT



SERNET MULTIMEDIA S.L

www.elaura.es

info@elaura.es

TI- 610 81 47 18

AURA y CHAKRAS

Conocer nuestra energía es conocernos mejor

AURA REPORT



AQUÍ LOS DATOS DE SU EMPRESA

www.elaura.es info@elaura.es

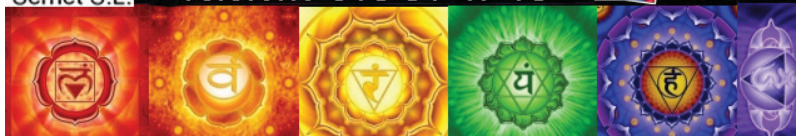
TI- 610 81 47 18 y TI-661 90 31 81



Sernet S.L.

www.elaura.es
info@elaura.es

Teléfono 610 81 47 18

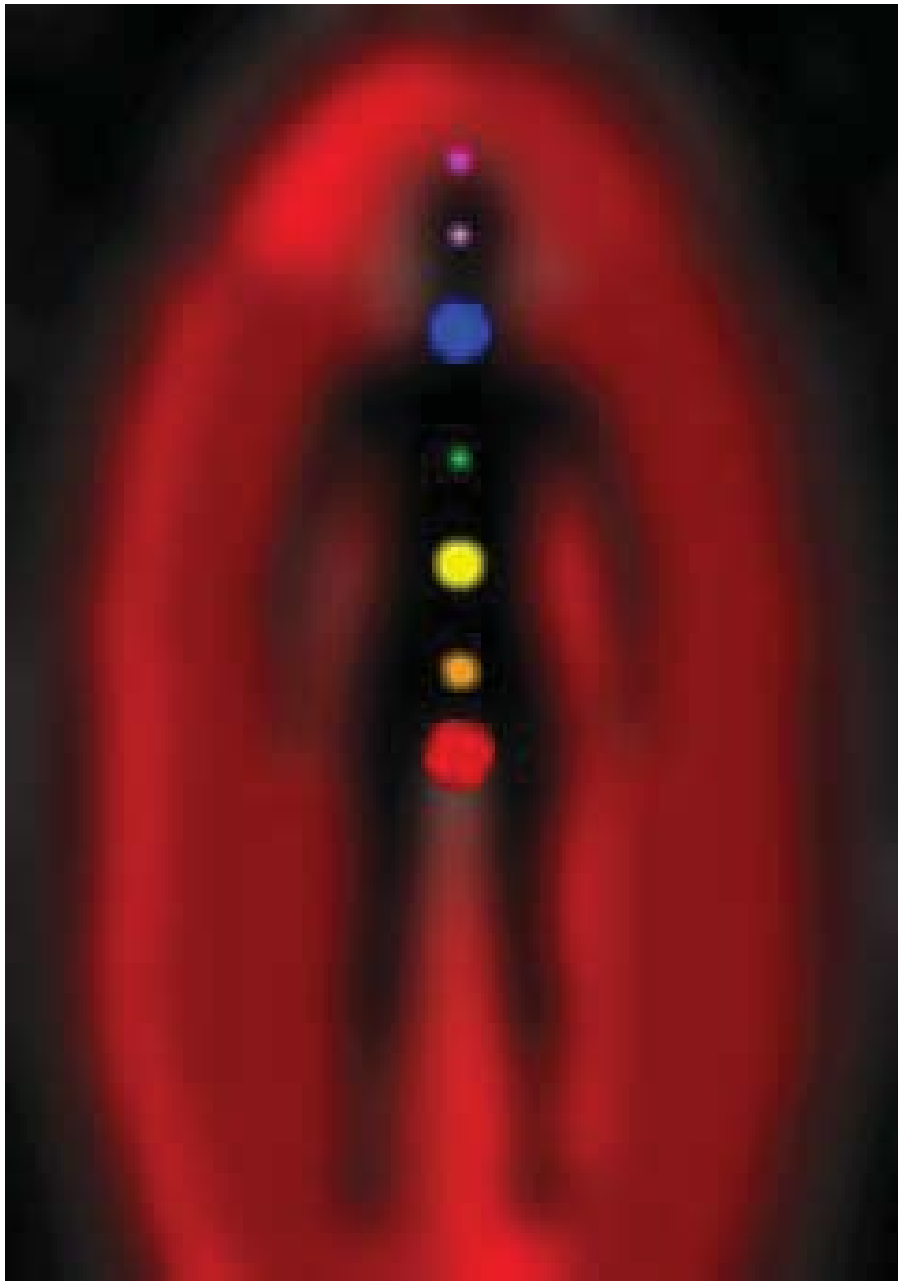


AQUÍ LOS DATOS DE SU EMPRESA

www.elaura.es info@elaura.es



Your full body aura with chakras





TU REPORTE DE AURA

WinAuraStar mide tus datos de bio-retroalimentación personal con placas de mano de una Cámara de Aura Coggins 6000 o con la Caja-Sensor de Aura de WinAuraStar. Los datos son analizados y procesados para que se pueda mostrar información acerca de tu aura personal en gráficas y texto. El aura muestra ciertos colores en diferentes áreas. Todos los colores y áreas tienen cierto significado y reflejan características mentales y emocionales sobre tu persona. Puedes ver potenciales de la persona, tipos de carácter, pero también problemas y disturbios.

Por favor nota: Este software y reporte está solamente previsto para tu visión interna personal y propósitos de entretenimiento. NO es un software medico o previsto para diagnósticos terapéuticos y tratamientos. Por favor consulta a tu doctor o terapeuta para diagnósticos médicos y tratamiento.

TU COLOR DE AURA PRINCIPAL y PROMEDIO

Si observas las auras frecuentemente descubrirás que hay un color principal o promedio en el aura. Este color refleja las principales características de tu personalidad. Su significado puede ser descrito con muchas palabras clave. Frecuentemente encontrarás que esto refleja el núcleo de tu personalidad.

Tu Principal Color Promedio Personal INFRARROJO Indica aquí:



Este color puede significar alguna de las siguientes cosas: que le espera un futuro extraordinario, emocionante lleno de acción. Tendrá tendencia a querer hacer todo con premura, sin nada de tiempo de ocio. Incluso puede olvidarse de dormir. Tenga cuidado de mirar a ambos lados antes de cruzar porque tendrá tendencia a lanzar al viento toda precaución. También puede estar entrando en un periodo de enfermedad o estrés.

AQUÍ LOS DATOS DE SU EMPRESA

www.elaura.es info@elaura.es



TU REPORTE Foto AURA interpretación

Este color aquí podría significar alguna de las siguientes cosas: estar experimentando un periodo de estrés o enfermedad; o muy probablemente, tener un calendario extraordinario, emocionante, lleno de acción, que apenas le deja tiempo suficiente para respirar, o dormir! - Todo el mundo se pregunta de donde saca toda su energía! Usted no camina, vuela! Posiblemente tenga tendencia a querer hacer todo a la vez, con mucha premura, sin desear tiempo para estar solo en silencio o placenteramente en el ocio. - Tenga cuidado pues en su entusiasmo ambicioso podría llegar al limite y arriesgar su salud.

Este color puede tener alguno de los siguientes significados: Que se está sintiendo enfermo o estresado, o muy posiblemente, que tiene un calendario extraordinario, emocionante y lleno de acción que le deja poco o casi nada de tiempo para descansar. Quizá este guardando algo de coraje o experimentando alguna molestia emocional. Puede tener tendencia a querer hacer todo a la vez, con premura, sin querer perder ni un minuto. Incluso puede olvidarse de dormir. Tenga cuidado de mirar a ambos lados antes de cruzar.

Este color puede significar alguna de las siguientes cosas: que le espera un futuro extraordinario, emocionante lleno de acción. Tendrá tendencia a querer hacer todo con premura, sin nada de tiempo de ocio. Incluso puede olvidarse de dormir. Tenga cuidado de mirar a ambos lados antes de cruzar porque tendrá tendencia a lanzar al viento toda precaución. También puede estar entrando en un periodo de enfermedad o estrés.

Puede estar experimentando alguna de las siguientes cosas: sentirse estresado, enfermo, o probablemente experimentar una época de intensa actividad y sentir emociones poderosas en extremo. Puede sentir tanta ambición y estar tan lleno de energía que incluso se le puede olvidar dormir. Todo su ser es un volcán de apasionada energía vital haciendo erupción en muchas direcciones. Su vida social y carrera le emocionan e inspiran en estos momentos. Si aparece una banda de este color encima de su cabeza, cercana a la parte superior de la foto, significa que aspira a tener muchas experiencias emocionantes, audaces y apasionadas.

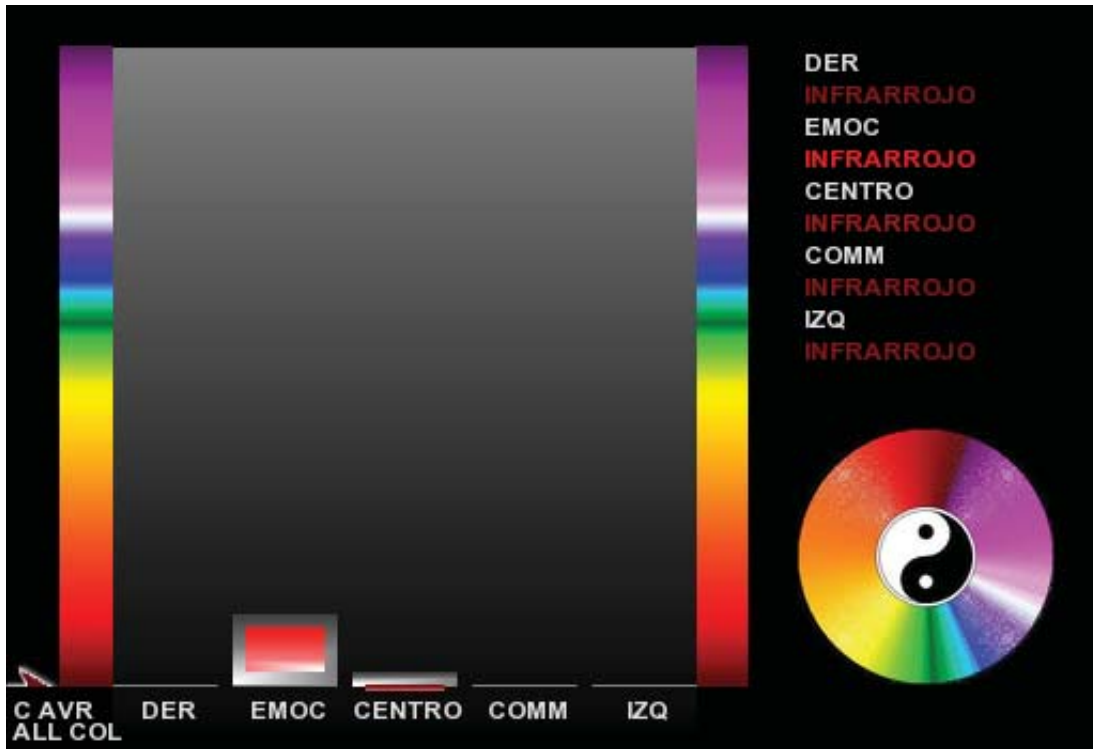
Usted ha entrado a un periodo donde poderosas, extremas y apasionadas emociones han comenzado a hacer erupción. Su entero ser es un volcán estallante de pura energía de fuerza vital. Como resultado, su vida física puede ahora ser especialmente emocionante y suplicante, conforme usted manifiesta sus más sensuales deseos. Ya que su pasión es como un volcán en erupción, haría bien en encontrar un compañero sanador y calmado con abundante energía terránea verde. Tal compañero puede ayudar a domar y tranquilizar su lado salvaje mientras su siempre cambiante flujo creativo combustiona su pasión por crecer y aprender. Sin embargo, un compañero con tonos más frescos puede pasar ratos difíciles enfrentando si usted debería dejar perder realmente sus tendencias más salvajes. Si se liga usted a otra personalidad roja ardiente, ese compañero no tendrá problema manteniendo la paz. Sin embargo, recuerde que uno seguido es advertido acerca de agregar combustible a un fuego ya ardiente. Mantenerse ocupado y permitirle una salida a su lado creativo y dinámico será su secreto para tener relaciones exitosas.

El suyo es un agresivo cálido color primario, está lleno de estímulos activos, alto en energía y realización. Es muy activo y apasionado. Esta cortina de rojo puede indicar una necesidad de descansar y recuperar. Su planeta resonante más cercano es Marte, cuya vibración brinda energía y actividad.



TU REPORTE Foto AURA interpretación

Todos los colores y las áreas en las que aparecen tienen cierto significado y reflejan características emocionales y mentales sobre tu persona:



Esta gráfica de barra muestra los principales colores de tu campo áurico. Cada barra representa un color específico en cierto campo áurico. Puedes ver el color en la parte superior de cada gráfica de barra. Su altura está determinada por el color mismo y no por algún nivel de energía. Si la gráfica de barra llega hasta a lo mas alto es una gráfica violeta o magenta. Si está hasta lo más bajo será roja o naranja. La gama de colores vertical a un lado también te ayuda a determinar el color exacto. El indicador de color en el lado izquierdo determina el principal color promedio de tu aura. La rueda de color apunta hacia los colores del lado derecho (indicador largo) y del lado izquierdo (indicador corto) del campo áurico.

COLOR DEL LADO DERECHO (EXPRESION): INFRARROJO

COLOR de la EMPATIA: INFRARROJO

COLOR CENTRAL (EXPERIENCIA): INFRARROJO

COLOR de la COMUNICACION: INFRARROJO

COLOR LADO IZQUIERDO (IMPRESION): INFRARROJO



TU REPORTE Foto AURA interpretación

Todos los colores y las áreas en las que aparecen tienen cierto significado y reflejan características emocionales y mentales sobre tu persona:

COLOR CENTRAL (EXPERIENCIA): **INFRARROJO**



El color que se aprecia sobre su cabeza es lo que experimenta por sí mismo actualmente. Es el color que mejor lo describiría. Si el color está elevado podría significar aspiraciones o lo que desea ser.

Tu Color Personal se indica aquí:

Puede estar experimentando alguna de las siguientes cosas: sentirse estresado, enfermo, o probablemente experimentar una época de intensa actividad y sentir emociones poderosas en extremo. Puede sentir tanta ambición y estar tan lleno de energía que incluso se le puede olvidar dormir. Todo su ser es un volcán de apasionada energía vital haciendo erupción en muchas direcciones. Su vida social y carrera le emocionan e inspiran en estos momentos. Si aparece una banda de este color encima de su cabeza, cercana a la parte superior de la foto, significa que aspira a tener muchas experiencias emocionantes, audaces y apasionadas.

AQUÍ LOS DATOS DE SU EMPRESA

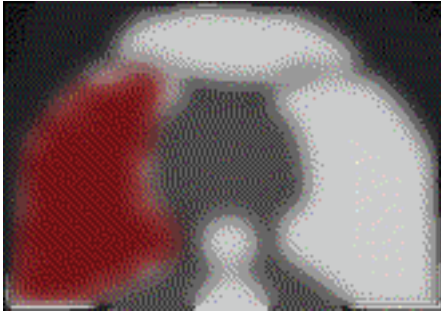
www.elaura.es info@elaura.es

Page 7



TU REPORTE Foto AURA interpretación

COLOR DEL LADO DERECHO (EXPRESION): **INFRARROJO**

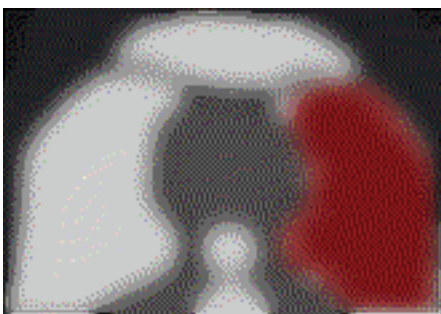


El color del lado derecho es tradicionalmente la energía que se esta expresando. La frecuencia vibratoria que con mayor frecuencia perciben o sienten los que le rodean. Muchas veces sus amigos creerán que esta energía es de la que esta usted hecho. Sin embargo, se trata de lo que esta usted transmitiendo al mundo.

Tu Color Personal se indica aquí:

Este color aquí podría significar alguna de las siguientes cosas: estar experimentando un periodo de estrés o enfermedad, o muy probablemente, sólo un calendario ocupado, emocionante, lleno de acción que apenas le deja tiempo suficiente para respirar, o paz para dormir. Todo mundo se pregunta de donde saca toda su energía. No camina, - vuela! Es probable que tenga tendencia a querer hacer todo a la vez, con gran premura, sin querer pasar tiempo solo con tranquilidad ni plazeramente en el ocio. Tenga cuidado de mirar a ambos lados antes de cruzar porque tiende actualmente a lanzar al viento cualquier precaución. - Estas son las cualidades que transmite al mundo!

COLOR LADO IZQUIERDO (IMPRESION): **INFRARROJO**



El color del lado izquierdo es normalmente la vibración que está llegando a su ser. Entre más cercano a usted más pronto la sentirá. En algunos instantes, horas, o incluso algunos meses.

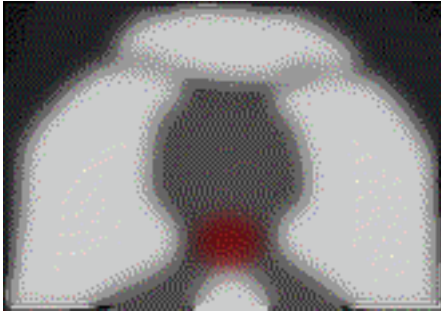
Tu Color Personal se indica aquí:

Este color puede tener alguno de los siguientes significados: entrar en un periodo de enfermedad o estrés, o muy posiblemente, tener delante de usted un futuro extraordinario, emocionante, lleno de acción. Tendrá tendencia a querer hacer todo a la vez, con premura, sin ningún momento de ocio. Incluso puede olvidarse de dormir. Tenga cuidado de mirar a ambos lados antes de cruzar porque tenderá a lanzar al viento toda precaución.



TU REPORTE Foto AURA interpretación

COLOR de la COMUNICACION: **INFRARROJO**

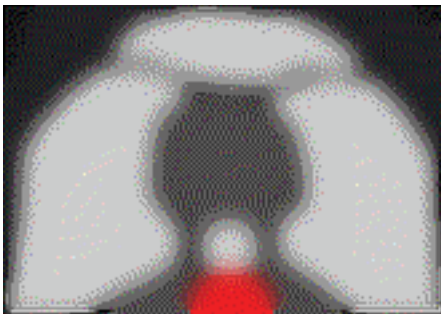


El color de la garganta es tradicionalmente la energía expresada. La frecuencia vibratoria que posiblemente perciben o sienten los que le rodean. Muchas veces sus amigos pensarán que usted está hecho de esta energía. Sin embargo, es lo que esta usted transmitiendo al mundo.

Tu Color Personal se indica aquí:

Este color aquí puede tener alguno de los siguientes significados: que se le puede dificultar controlar lo que dice, tener molestias en la garganta o posiblemente, sentir un deseo sumamente poderoso de hablar sobre lo que está en su mente. Esta es una etapa de comunicación acalorada; un momento de expresar sus fuertes emociones. Siente confianza para hablar libre, honestamente y con convicción. Un color castaño podría significar estrés físico o emocional.

COLOR de la EMPATIA: **INFRARROJO**



El color del corazón es normalmente la vibración que está llegando a su ser. Entre más cerca este de usted, más rápido la sentirá. Unos cuantos instantes, horas o incluso algunos meses.

Tu Color Personal se indica aquí:

Este color puede tener uno de varios significados: Puede estar sintiéndose estresado, molesto emocionalmente, enfermo o posiblemente, su corazón está lleno de pasión, de ardiente deseo y emoción. Su humor puede andar errático con periodos de altas extáticas y bajas pesadas. Experimenta su vida como en una montaña rusa de emociones poderosas y cambiantes, creando y atrayendo escenas dramáticas.



POLARIDAD EN LA RUEDA DE COLOR YIN-YANG

La tabla de polaridad de la rueda Yin-Yang te da una comparación de los los colores de tu lado derecho (indicador largo) y del izquierdo (indicador corto). Los indicadores apuntan hacia los colores de los lados.

Indicador largo masculino-yang: El lado derecho usualmente representa la parte masculina, activa, extrovertida de tu personalidad. Estas son características que muy probablemente tu entorno percibe de ti por tu expresión. Esta energía representa tu poder personal para accionar y ponerte a ti mismo en escena y cómo te va por la vida cuando expresas tus necesidades y deseos.

Indicador corto femenino-yin: La vibración del lado izquierdo del cuerpo (en la foto este es el lado derecho de la imagen) representa la parte femenina, emocional de tu personalidad. El lado izquierdo indica lo que tu percibes de afuera y qué tipo de impacto tienen estas impresiones en tu interior. También se pueden ver aquí los encuentros con gente y situaciones en las que te involucras.

Si ambos indicadores se sitúan cerca, impresión y expresión están bastante equilibrados. Lo que expresas y lo que percibes es de la misma energía. Las energías masculina y femenina parecen estar en equilibrio.

Si ambos indicadores están separados: Tu expresas una energía distinta a lo que percibes del exterior. Necesitas observar los colores de ambos lados para ver si estos colores se ayudan el uno al otro o si te distraen o son estresantes para tu sistema energético. En caso que no te sientas bien con la situación o la energía, puede ser que quieras equilibrar tu sistema energético con un color complementario.

Si los indicadores apuntan al lado derecho (lado izquierdo en la tabla de la rueda de color), donde colores rojo, naranja y amarillo son: Tu expresión también incluye auto realización. Tu sabes como actuar para alcanzar tus intereses y metas en la vida. Pero puede haber el peligro de halla mucho egoísmo.



Si los indicadores apuntan hacia la izquierda (lado derecho en la tabla de la rueda de color), donde los colores magenta, violeta, blanco y azul son: Tú eres una persona bastante sensible y sensitiva. Parece ser que te preocupas por los demás: Tú eres una persona altruista. Por otro lado, necesitas aprender a levantarte y actuar por ti mismo y no dejar que otros te hagan lo que quieran. A veces puede ser útil tener un argumento o pelear por uno mismo.

Si los indicadores apuntan hacia arriba (colores rojos): Eres una persona activa y fogosa. Tiene que ver con lo espontáneo, expresión real de poder y vida. También hay una fuerte conexión con los asuntos físicos lo que es un beneficio para las necesidades de la vida. Además del tema de sostenerse con ambos pies firmes en el suelo, también está el tema de la pasión y la sexualidad. La energía propia puede ser utilizada para realizar tu voluntad. La gente con aura roja tiene una reacción rápida.

Características Negativas: Puedes tender a llevar una vida por la línea rápida. Demasiada actividad puede llevar a una situación donde ya no reflejes más tus impresiones y sólo veas el lado material de la vida. En el nivel psicológico puede llevar al egotismo, orgullo, impaciencia y fatiga interna. Todo se hace por un impulso y sólo después comienzas a pensar en ello.

Si los indicadores apuntan hacia el fondo (colores verdes y azules): Eres alguien que busca la verdad y estas tratando de llegar a lo más profundo de las cosas. No te satisfacen las explicaciones superficiales, pero quieres explorar las cosas en su profundidad. No puedes ser desviado fácilmente, ya que tu mente fuerte puede percibir decepciones claramente. Tienes grandes idealismos y la tendencia a descifrar los secretos de la vida. Puedes formular ideas y ponerlas en palabras que pueden ser entendidas por mucha gente.

Si la mente se esta volviendo muy fuerte puede suceder que seas atacado por tus propias imágenes mentales en un plano interno y externo. La vida se hace estéril con este sobresaliente punto interno, porque hacen falta los sentimientos.



Aura Photo Report

COMO LEER EL AURA TU MISMO O TU LLAVE DE INTERPRETACION DE COLOR

Leer el aura no es difícil. El aura es una extensión del cuerpo humano. Es la corona de descarga que emanamos como campo de luz y colores. Esta corona es tan excitable, reaccionable y viva como nosotros. Si cambiamos drásticamente, cambia drásticamente. Si somos arraigados y equilibrados, el aura refleja este equilibrio en su forma y colores.

AREAS DEL CAMPO AURICO HUMANO

Lado derecho, izquierdo en la foto:

Esta es la energía masculina de la persona. Es su lado activo y expresivo, como uno se proyecta a sí mismo al mundo. Es más directo y físico, menos emocional. Los colores en este lado pueden tener algo que ver con los cambios físicos, memorias o metas. Es la energía que se está desplazando hacia fuera. El pasado reciente o lejano.

Lado izquierdo, derecho en la foto:

Este es el lado femenino de la persona. Este es el lado pasivo y receptivo. Este es el lado emocional e imaginativo. Este lado es indicador de lo que la persona está proyectando hacia el futuro. Es la energía que se está desplazando hacia adentro. Aunque, la persona puede no estar conciente de esto aún.

Centro, sobre la cabeza:

Esta es la energía del momento, usualmente los colores en los que tradicionalmente se refleja la persona. Mientras más cerca estén los colores, más intensamente están pensando o experimentando en ellos. Si hay una banda de color estirándose como un arco sobre la parte superior de la foto, esto es indicador de un gran miedo o meta.

Auras que se expanden hacia afuera:

Esto indica expansión espiritual, expresión, extroversión, actividad social, deseo de conexión, gregarismo, perspectiva positiva, sentido de aventura.


Auras cerca hacia adentro:

Esto indica enfoque interno, sensibilidad, deseo de soledad, meditación, paz, tranquilidad, o descanso. Esto puede significar una necesidad de expresar o moverse.

AQUÍ LOS DATOS DE SU EMPRESA

www.elaura.es info@elaura.es

SIGNIFICADO DE LOS COLORES DEL AURA

A vertical bar on the left side of the page displays a full spectrum of colors from purple at the top to red at the bottom, corresponding to the aura colors discussed in the text.

Morado: Eres la persona hada o duende del espectro de colores. "mágico" es lo que mejor describiría tu vida y tu manera de operar el mundo hasta este punto. Preferirías hablar de milagros, magia, y ollas de oro al final del arco iris, mas que cualquier cosa ordinaria o mundana. Preferirías enfocarte en lo etéreo y lo sublime. El hermoso mundo de la imaginación es donde estas mas seguro y más feliz. Creas un ambiente mágico en cual vivir. Tus habilidades psíquicas también están ahora fuertes y bien sintonizadas.

Blanco: "Paz. Amoroso y Equilibrante" describe mejor tu enfoque actual en la vida. Eres un conducto natural y limpio para la energía espiritual equilibrante tanto para los demás como para ti mismo. Esta energía indica que estas en una fase de descanso regenerativa. Si no trabajas en las artes de equilibrio de energía, puede ser que te encuentres gentilmente alentando y nutriendo a los demás con sólo tu mera presencia. Actualmente, tus metas mas altas son lograr la completa paz interior y desarrollar tu relación con el Creador.

Azul: En este punto en el tiempo, estas experimentando una profunda paz interior y tranquilidad en tu vida. Sobre todo, deseas crear armonía y facilidad en tu ambiente. Puede ser que estés de vacaciones o solo experimentando un "tiempo fuera" para relajaste y reunir energías. Si meditas, puede ser que seas capaz de acceder fácilmente estados dichosos de conciencia. Tu espiritualidad, descanso y paz son tu principal enfoque ahora.

Verde: "Duro en el Trabajo" es lo que mejor te describiría ahora. Tienes metas serias, y vives tu vida en un modo organizado, deliberado y económico. Eres ambicioso y deseas prestigio, notoriedad y poder. También estas lleno de compasión y puedes ser tan generoso como demandante. Puede ser que seas un excelente maestro, consejero, o propietario de negocio. Estas lleno de fuerza gentil.

Amarillo: Alegría y felicidad te rodean ahora. Tu emoción es contagiosa, la vida es tu área de juegos, y lo haces todo divertido. Incluso las más tediosas tareas del hogar se vuelven un juego cuando tu las realizas, debido a que infundes todo con un sentido de diversión. En el corazón eres un niño feliz y risueño. También tienes un intelecto brillante y curioso, hambriento de nuevas y emocionantes ideas.

Naranja: ¡No puedes evitar expresarte creativamente! Eres un artista de corazón y marchas al ritmo de un baterista distinto. Justo ahora, te sientes poderoso. Tienes energía, entusiasmo, confianza, y voluntad para completar cualquier cosa que deseas. Este es un tiempo para "Ir por todo". Si tienes ideas originales o proyectos en mente, necesitas comenzarlos ¡ahora! El naranja es también el color de la originalidad y la independencia.

Rojo: En este tiempo estas experimentando un tiempo de reto con un horario dotado de acción, apenas dejándote tiempo para respirar, o mucho menos dormir. Tienes mucho que hacer, y tienes la energía y el poder para mover montañas en este punto de tu vida. Puedes encontrarte actuando como un líder dinámico, o encontrarte en la luz fluorescente o en el centro de atención. Definitivamente estas siendo notado. Tienes tanta energía que a veces no sabes que hacer con ella. Puede ser que exhaustas a la gente a tu alrededor con tu increíble entusiasmo.



COLORES DEL AURA EN AMOR Y REALCIONES

¿A caso no sería emocionante que al conocer a un extraño atractivo pudieras decir a primera instancia qué tipo de amante, esposo, o amigo puede ser? ¿Es esta lindura alguien cariñoso, honesto, compasivo, potencial hombre de familia? ¿Puede ser monógamo? ¿O te está dando este hermoso la impresión de un coqueto rocanrolero, que se acuesta con una mujer distinta cada noche? Las apariencias, al conocer a alguien por primera vez, usualmente son engañosas. Al menos que estemos familiarizados con el historial de la persona, usualmente toma un buen tiempo para conocer a alguien honestamente. Por otra parte, un aura lo dice todo. El aura, un campo de energía que rodea a la gente y otras cosas vivientes, no miente o encubre. Los colores hermosos en el campo aurico de uno, revelan la verdadera naturaleza de la persona.

Generalmente hay seis colores básicos vistos en el aura, correspondientes a seis tipos de personalidades básicas, cada uno teniendo un estilo social y sexual distintivo. Ahora, si sabes de qué color es su aura, ¿sabes lo que puedes esperar de él! ¿Quieres estar con un rojo fuerte y animalista? ¿O prefieres estar con un azul ayudador y sensible? Aquí están los seis colores básicos junto con sus descripciones generales. Nota por favor que estas descripciones no siempre se aplican, sino que son generalidades, o como tendencias. La vida está siempre llena de sorpresas, y cualquiera es capaz justamente de cualquier cosa.

ROJO:

Los rojos aman el sexo. Para ellos es una liberación calurosa, insensible, juguetona y físicamente alegre. Los rojos no necesariamente ocupan estar enamorados para disfrutar el sexo, ya que el escarpado placer físico es lo más importante. Son amantes apasionados y no tienen miedo de experimentar su sexualidad por completo, y ¡convertir sus fantasías en realidad! El rojo significa alta energía, impulsión física y emocional. Si quieres tener una atracción excitante con un compañero que tome el control, escoge rojo.

NARANJA:

Los naranja necesitan espacio. Si te consume tu carrera o necesitas mucho tiempo para ti mismo, escoge alguien naranja. Un naranja es divertido cuando esta cerca, y también ama el sexo aventurero, con alta energía como un rojo, pero un naranja no será muy exigente. Los naranja usualmente son extremadamente independientes, regularmente atléticos, y frecuentemente necesitan despegar en una alta aventura para probar los límites de su propia fuerza física y mental. Y un naranja puede pedirte que lo acompañes en un paracaídas o un salto de bungee. Tampoco esperes monogamia de este. Los naranja disfrutan la emoción de la seducción.



AMARILLO:

Los amarillos aman sentarse a discutir, teorizar y analizar. Regularmente los encontrarás sentados en cafés bohemios, aglomerados junto a un espresso humeante, debatiendo cómo resolver los problemas del mundo. Para ellos, la vida es un gran acertijo mental, o crucigrama que finalmente puede resolverse de una manera lógica y sistemática. Innatamente curioso, un amarillo siempre está haciendo preguntas. Como el Sr. Spock en Star Trek, su acercamiento a la vida es primordialmente mental y cerebral. Un amarillo probablemente preferiría discutir tus preferencias políticas en una primera cita, que tocar tu cuerpo. Si te enciendes con la inteligencia, razonamiento rápido, y una actitud optimista ante la vida, entonces vete con el Sr. Amarillo.

VERDE:

Cásate con un verde. Los verdes vienen del corazón y su generosidad y compasión no conocen límites. Son innatamente cuidadosos y tienden a querer sanar al mundo. Por lo regular los verdes son doctores, maestros, terapeutas, y trabajadores sociales. Desean servir, y hacer del mundo un lugar mejor donde vivir. Los verdes hacen amantes tiernos, leales y cuidadosos, tan preocupados por tu placer como por el de ellos. Tienden a amar a los niños y a los animales, disfrutan la vida doméstica y familiar. Los verdes también son ambiciosos y se esfuerzan por alcanzar la cima de su campo. No sólo amable, este hombre también está por lo regular bien financieramente.

AZUL:

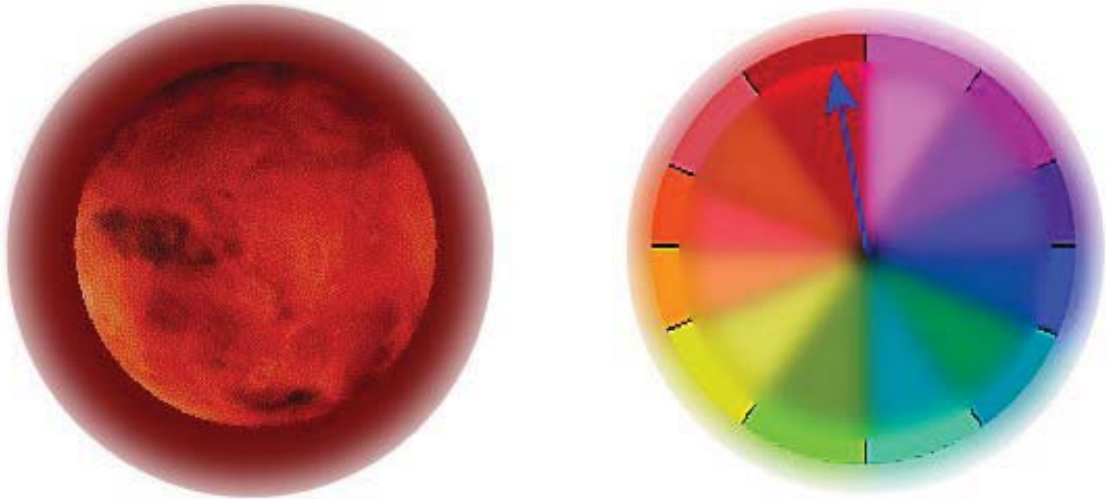
Los azules son sensibles. Tienen gran profundidad de sentimiento y anhelan la intimidad y la comunicación significativa. Son por lo regular pensativos e introspectivos. No son materialistas usualmente, una vida rica en espiritualidad, contemplativa y creativa es más importante para ellos que el bienestar monetario. Sobre todo, los azules desean estar en relaciones amorosas, de soporte, a las que generosamente puedan entregarse y revelarse. Con los azules el amor y el sexo van mano a mano. Si quieres estar con alguien que está verdadera y emocionalmente ahí para ti, escoge al azul.

MORADO:

¡Espera lo inesperado con un morado! Estos fascinantes inconformes viven en el maravilloso, salvaje mundo de sus ilimitadas imaginaciones. Por lo regular los morados preferirán soñar despiertos y fantasear acerca del sexo, y jugar con imágenes eróticas en su cabeza, en ves de hacerlo realmente. La fantasía, la interpretación de papeles y el fetichismo no están en duda para un morado. Los morados, quienes tienden hacia la pasividad, usualmente disfrutan de la intimidad física sólo después de sentirse en confianza con un compañero cuidadoso. Si quieres tomar el liderazgo en una relación y explorar el lado travieso, entonces el morado puede ser para ti.



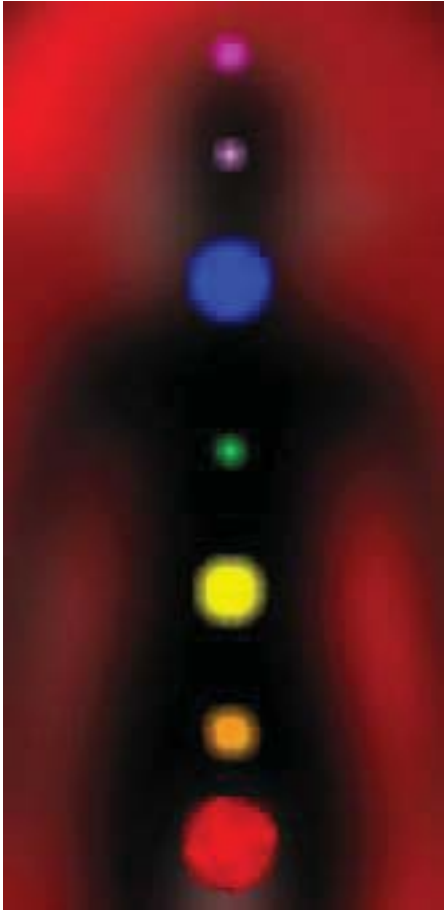
Your Color Sign: If you begin using Aura Imaging regularly you will soon notice a predominant color. You can analyse your color sign or overall color on the Average color page. We also call this your resonant color. This particular color is similar to your astrological sun sign because it describes your general personal makeup or personality. The color in the Aura may change dramatically due to stress, relaxation, or life transitions, but will usually return to the original pattern and predominant color once you return to a more balanced state.





Aura Chakra Report

Interpretación de TU REPORTE de AURA chakra



WinAuraStar te da un reporte detallado Del tamaño del chakra, el color y la forma. En las siguientes paginas veras una explicación detallada por cada chakra. Primero obtendrás información general sobre los chakras, su ubicación y su asignación a los colores, la música, sentidos y gemas. Las funciones de los chakras son explicadas a detalle.

Luego se exhibe el chakra personal - su forma y color, así como su tamaño en porcentaje.

FORMAS

La forma ideal de un chakra es redonda como un círculo. Esto indica un chakra equilibrado. Si no es simétrico, esto puede indicar un chakra desequilibrado.

COLOR

El color resonante para cada chakra es mostrado. Este color puede variar de acuerdo tu nivel personal de energía. Puede ser mas claro o mas oscuro. Los colores claros indican que tú proyectas tu energía hacia fuera, mientras que los colores oscuros te dicen que drenas la energía hacia adentro. La claridad o la oscuridad también pueden ser indicadores de armonía positiva o estrés negativo.

TAMAÑO

El tamaño del chakra indica tu actividad en los campos conectados con los chakras. Un chakra grande (75-100%) indica un nivel alto de energía en el chakra específico y soporta todas las cuestiones relacionadas con ese chakra. Los chakras de tamaño medio muestran una actividad normal (40-75%). Los chakras pequeños muestran poca energía en el chakra y en las áreas conectadas en tu vida (menos de 40%).

Por favor refiérate a las descripciones generales de los chakras para más información sobre ellos y cómo estos están conectados a campos personales de tu vida

.AQUÍ LOS DATOS DE SU EMPRESA

www.elaura.es info@elaura.es

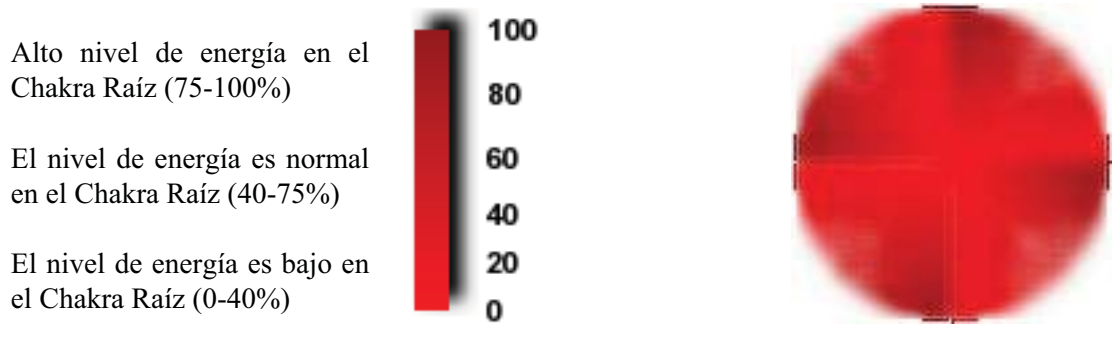


CHAKRA RAIZ
 (también conocido como base o primer chakra)
Color Tradicional: Rojo
Nota Musical: C
Ubicación: Base de la espina
Sentido: Olfato
Función: Supervivencia, voluntad, auto preservación, vitalidad, pasión
Gemas: Rubí, granate, piedra de sangre

El primer chakra, está localizado en la base de la espina, justo en el cóccix. En muchas culturas, el chakra raíz (o primer chakra) es visualizado en rojo. El rojo es fogoso, vital, lleno de energía y fuerza vital. Es un color del cuerpo primario, y el primer chakra es un centro primario. El primer chakra contiene la voluntad de sobrevivir, de ser. Es el punto del ancla, o conexión con la Tierra.

En el libro "Mutant Message Down Under", de Marlo Morgan (1991) habla sobre el redescubrimiento de la información de su primer chakra cuando acompañó a una tribu aborígen en una caminata a través del Interior en Australia. En un esfuerzo por enseñarle a ella como utilizar su primer chakra, la tribu la hizo "líder por un día", y tenía que encontrar agua y comida para el grupo. Por un tiempo, ella se desesperó al sentir que todos morirían de sed por que ella no podía conectarse con la habilidad natural para encontrar agua de su primer chakra. Cuando ella finalmente comenzó a abrir su primer chakra y a utilizar esta energía e información, ¡llevó a la tribu directo hasta un manantial subterráneo!

Nuestros cuerpos necesitan estimular a menudo el primer chakra. Es por esto que vamos a ver películas de terror, novelas de acción, escalamos montañas y tomamos riesgos que precipitan nuestra adrenalina. Esto mantiene el flujo de energía del primer chakra vivo y en movimiento. Si él, la vida se vuelve aburrida. Cuando el primer chakra esta congestionado, puede llevar a sentimientos de debilidad e impotencia ante la vida - un sentimiento de no estar en la tierra. A veces el primer chakra se estimula de más, y los miedos y preocupaciones naturales relacionadas con la supervivencia se vuelven abrumadores. Cuando está desequilibrado, uno puede obsesionarse con la seguridad material, acumulando cosas, ahorrando como paranoico o como alguien quien está muy preocupado por la seguridad física. La actitud de "nosotros" contra "ellos" puede desarrollar un primer chakra sobre estimulado.





Aura Chakra Report



CHAKRA SACRAL

(sexual o segundo chakra)

Color Tradicional: Naranja

Nota Musical: D

Ubicación: Dos pulgadas debajo del ombligo

Sentido: Gusto

Función: Creatividad, emociones, claridad (sentimientos claros) procreación, sexualidad, sensualidad, entusiasmo

Gemas: Coral, cornalina, calcita del oro, ámbar

El chakra sacral está localizado aproximadamente dos pulgadas debajo del ombligo. Visto desde la espalda, está justo por encima del hueso sacro. El color tradicional del chakra sacral es el naranja, el color de la energía creativa. No es ningún accidente que la energía creativa y el segundo chakra vallan juntos - este chakra está conectado a las glándulas reproductivas masculinas o femeninas. La creatividad viene a la vida a través de nuestras emociones, las cuales también comienzan en el chakra sacral. En el sentido más básico, las emociones llevan a la vida: sin deseo y amor, ¡no seríamos motivados a crear hijos!

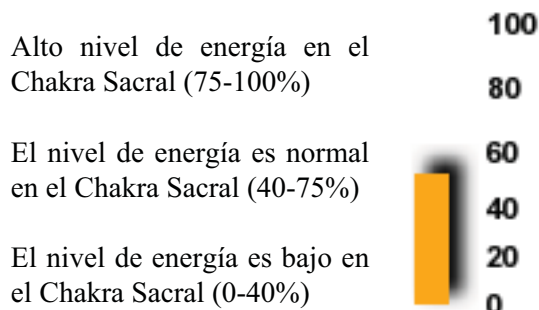
Ese sentimiento fogoso en tu panza, que sientes cuando deseas a alguien (o cuando héroe o heroína expresan su amor el uno por el otro en las películas) es tu chakra sacral abriéndose. El segundo chakra crea un fuerte deseo dentro de nosotros de unión con los demás.

Este chakra es también el asiento de una habilidad psíquica llamada claridad de sentir: la habilidad de sentir las emociones de alguien más. Tú puedes elegir las emociones de otra gente con nuestra claridad de sentir. Aquí hay un ejemplo de cómo funciona:

Yo estaba enseñando una clase una tarde, cuando una joven mujer vino bastante agitada. "He estado llorando todo el día, y no sé por qué," suspiró Mary. "¿Qué me sucede?" Pude ver que su segundo chakra, el asiento de sus emociones, estaba bien abierto y lleno de emociones de otra gente. La intensa pena que Mary estaba sintiendo ni siquiera era su propia emoción - ella la había levantado de alguien mas quien era desesperadamente infeliz.

¡No es coincidencia que "hacer tripa" sea una expresión popular en los negocios!

Cuando el segundo chakra está congestionado o cerrado, puede llevar a sentimientos de desolación, un deseo de estar solo, e inactividad sexual. También puede ocasionar dependencia. Cuando está sobre estimulado, causa conflictos de emociones intensas, una abrumante necesidad de obtener atención de los demás o una tendencia a sobre complacer en alimento, experiencias sexuales, y posesiones materiales.





Aura Chakra Report



CHAKRA DEL PLEXO SOLAR

(o tercer chakra)

Color Tradicional: Amarillo

Nota Musical: E

Ubicación: Justo debajo de la caja torácica, en el diafragma o plexo solar

Sentido: Función Visual: Regula la energía vital del cuerpo, actividad mental, y auto capacitación

Gemas: Citrino, oro, topacio, ámbar, ojo de tigre

El chakra del plexo solar se encuentra en el centro del cuerpo, justo donde se encuentran las costillas en el diafragma, a menudo se ve como amarillo claro. El amarillo es un color estimulante, a veces asociado con actividad mental creativa. También hay un elemento de espontaneidad, emoción y alegría. Este chakra regula la fuerza vital en el cuerpo: determina qué tan productivo eres. Es el chakra que literalmente le puede dar energía y vida a tus sueños concentrando y distribuyendo las energías de tus chakras inferiores conforme son requeridas. Está localizado en tu plexo solar, justo debajo de donde se encuentran tus costillas.

El chakra del plexo solar te da un deseo natural de competir y sobresalir. Es el chakra de la persona. Cuando este chakra esta limpio, abierto y girando bien, te sientes alerta, confiado, y energético. Tienes un "filo". Cuando esta congestionado, te puedes sentir suprimido emocionalmente, confundido, e inseguro de cómo ponerte en acción y lograr tus metas. Cuando el tercer chakra está sobre estimulado, puede llevar a un comportamiento demasiado competitivo y centrado en uno mismo

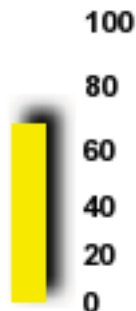
Muchos negocios se establecen en una vibración del chakra del plexo solar. En otras palabras, todos en la empresa supuestamente debe marchar al color de "Hagámoslo, derrotemos a la competencia" (amarillo fangoso). Al principio hay un sentido de trabajo en equipo uniendo a todos para crear éxito. Pero si los gerentes son arrastrados en esa energía competitiva, centrada en la compañía (que a veces se centra en uno mismo), las órdenes que demandan a sus empleados se vuelven abrumadoras. Los individuos dejan de importar en este ambiente de tercer chakra sobre activo. El trabajo lo es todo

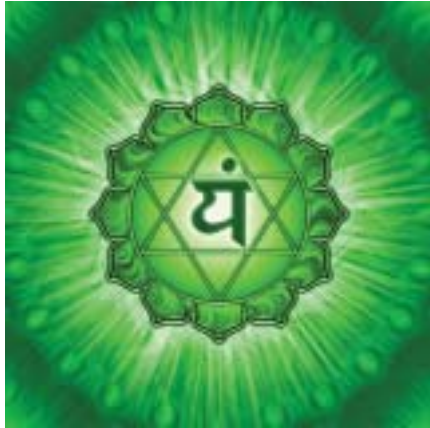
Puede ocurrir un sobre calentamiento por trabajo cuando esta vibración competitiva intensa dura por un largo tiempo. Ulceras y otros desordenes digestivos también son síntomas de un tercer chakra sobre estimulado. Romper la carga de trabajo con pequeños periodos de descanso e inspiración creativa puede ayudarte a lograr niveles altos sin sobre estimular nuestro tercer chakra.

Alto nivel de energía en el Chakra del Plexo Solar (75-100%)

El nivel de energía es normal en el Chakra del Plexo Solar (40-75%)

El nivel de energía es bajo en el Chakra del Plexo Solar (0-40%)





CHAKRA DEL CORAZON:

(o cuarto chakra)

Color Tradicional: Verde

Note Musical: F

Ubicación: Centro del pecho, justo debajo del esternón

Sentido: Función del Tacto: Sentido de la conexión con todas las cosas, unicidad, cuidado, afinidad, amor, auto estima, crecimiento

Gemas: Esmeralda, jade, turmalina, cuarzo rosa

El verde es el color tradicional asociado con el chakra del corazón - un color de enseñanza y empatía, y de la Tierra. Es el chakra del auto estima y amor a uno mismo, así como un lugar de conexión con aquellos que amamos. El chakra del corazón transforma el deseo físico en amor.

El chakra del corazón es donde guardamos todas esas memorias viejas de ser poco valiosos o de cometer errores. La autora Bárbara Brennan (1995) en un taller notó que nuestra cultura está trabajando colectivamente en fortalecer el chakra del corazón.

Este chakra es también el lugar de encuentro para el cuerpo y el espíritu. Es el lugar donde te comunicas contigo mismo, y donde reside el auto estima. Un cuarto chakra congestionado puede llevar a la auto conciencia, sentimientos de estar en desequilibrio, y una angosta concentración en la vida, principalmente en las necesidades personales. Alguien con el cuarto chakra congestionado tiene dificultades para amar y dar a los demás. Un chakra del corazón sobre estimulado funciona al revés: puede indicar un individuo quién está mas preocupado por el grupo o el bienestar de otros que por sí mismo/a.

Alto nivel de energía en el Chakra del Corazón (75-100%)

100

El nivel de energía es normal en el Chakra del Corazón (40-75%)

80

60

El nivel de energía es bajo en el Chakra del Corazón (0-40%)

40

20

0





Aura Chakra Report



CHAKRA DE LA GARGANTA:

(quinto chakra)

Color Tradicional: Azul Cielo

Nota Musical: G

Ubicación: El hueco de la garganta

Sentido: Función Auditiva: Comunicación, hablar, cantar, artes de alta creatividad, inspiración divina, telepatía

Gemas: Turquesa, topas azul, lapislázuli, aguamarina

Azul, el color de la comunicación y la inspiración artística, es el color tradicional del chakra de la garganta. Este chakra está localizado en la base de la garganta.

El chakra de la garganta gobierna la habilidad de uno para expresar ideas. La energía creativa también se mueve a través del chakra de la garganta, baja por los brazos y florece hacia afuera a través de los centros de energía en tus manos como palabras escritas o creaciones físicas. Como cantante, he notado que limpiar la energía afuera del chakra de la garganta hace una tremenda diferencia en la profundidad, poder y alcance de la voz al cantar.

El chakra de la garganta también gobierna la habilidad psíquica de la telepatía. Mucha gente en nuestra cultura hoy en día tiene problemas para vocalizar sus verdaderos sentimientos. En lugar de decir lo que sienten, solamente lo piensan. Estos pensamientos mudos salen a las vías de ondas telepáticas (también conocidas como inconsciente colectivo).

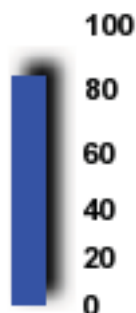
La telepatía es el arte de comunicar los pensamientos, sentimientos e ideas, sin hablarlos o escribirlos físicamente. ¿Alguna vez has tenido una conversación mental con alguien en la ducha? Esa conversación es realmente comunicación telepática. El mensaje sale a través de tu chakra de la garganta, y a menudo realmente alcanza a la otra persona. La otra parte puede experimentar lo que estas enviando como una idea general o ¡sólo como un pensamiento perdido! La comunicación telepática con los animales también es posible a través del chakra de la garganta.

Un chakra de la garganta congestionado puede indicar alguien a quien no le gusta comunicarse o tiene problemas al crear con inteligencia y practicidad. Si el chakra de la garganta está sobre estimulado, puede causar que la persona traiga preocupaciones y miedos de las ondas telepáticas. La persona comienza a experimentar estas emociones como suyas, sin darse cuenta de que él o ella está simplemente sintonizando en las comunicaciones mentales de otros.

Alto nivel de energía en el Chakra de la Garganta (75-100%)

El nivel de energía es normal en el Chakra de la Garganta (40-75%)

El nivel de energía es bajo en el Chakra de la Garganta (0-40%)





CHAKRA DEL TERCER OJO:

(chakra frontal, sexto chakra)

Color Tradicional: Índigo (azul oscuro)

Nota Musical: G

Ubicación: Justo encima de las cejas

Sentido: Intuición

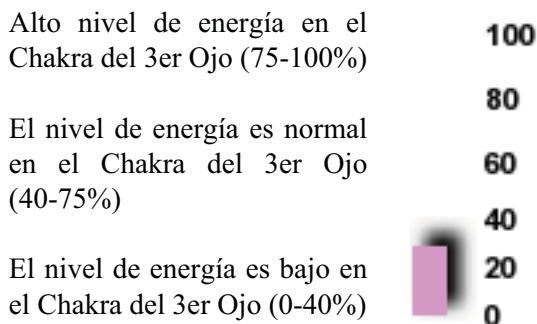
Función: Clarividencia (visión clara), intuición, cimiento espiritual, ideas conectadas, desarrollando una "imagen" del mundo

Gemas: Lapislázuli, azurita, sodalita, cuarzo, zafiro

El chakra frontal o del tercer ojo, es quizás el más conocido de todos los chakras. Esta localizado en el centro de la cabeza, y es el asiento de la clarividencia, o visión clara. Índigo es el color tradicional usado por los antiguos para el chakra frontal - a menudo es considerado el color de la clarividencia.

Utilizas tu tercer ojo cuando cierras tus ojos y ves una "película" mental. También lo usas para crear esas imágenes mentales de las que hablé anteriormente. El chakra frontal es el centro de las ideas y la imaginación. Sin el chakra frontal, no serías capaz de crear tus sueños. ¿Por qué? Porque primero necesitas ver o visualizar algo antes de poder crearlo. Por ejemplo, si no puedes imaginarte iniciando tu propio negocio, las oportunidades son que nunca tomarás los pasos necesarios para iniciar. Este es un chakra altamente idealista - expresa tu imaginación y tus deseos en las formas mas altas. También hay un nivel de intuición abstracta aquí, el cual usan muchos ingenieros y personas técnicas - la habilidad de ver una solución sin pasar por los pasos lógicos que llevaría llegar allí (BPI 1989).

Un tercer ojo congestionado lleva a la falta de imaginación o expresión de tus ideas. Si este centro está sobre estimulado, crea un alto nivel de idealismo, imaginación activa, y expresión constante de ideas y pensamientos. Demasiado de lo bueno aquí puede llevar a soñar "cosas imposibles" ¡como Don Quijote!





CHAKRA CORONARIO:

(séptimo chakra)

Colores Tradicionales: Violeta, magenta, blanco, dorado

Nota Musical: B

Ubicación: Parte superior de la cabeza

Sentido: Razonamiento

Función: Conocimiento e iluminación, conexión con los planos mas altos de conciencia, Divinidad Voluntad, verdad espiritual, el plan divino del universo, certeza

Gemas: Amatista, diamante, cuarzo

Probablemente has escuchado el dicho, "Esa idea simplemente me salió de la cabeza". Este es un ejemplo del chakra de la corona trabajando. Ingresamos mucha de nuestra información y energía espiritual a través del chakra de la corona. Tradicionalmente, el color principal en la corona es el violeta. El violeta es el color del misticismo y la espiritualidad. Otros colores regularmente asociados con la corona son el blanco y el dorado. El blanco es también una alta vibración espiritual, usada regularmente por gente en trance o canalizadora quien permite a otros espíritus comunicarse a través de sus cuerpos para sanación o enseñanza. Dorado es el color del perdón, muchos trabajadores de la energía y ministros psíquicos ven que Jusus utilizó esta vibración extensivamente en su trabajo milagroso (ver referencias de la iglesia).

El chakra de la corona es donde se asienta la voluntad divina, de certeza, de propósito. Los líderes por lo regular tienen chakras de la corona especialmente bien desarrollados. Ellos utilizan esa certeza diariamente haciendo decisiones y dando indicaciones a sus seguidores.

El chakra coronario es también tu propio portal privado hacia el interior de tu cuerpo. Tú como espíritu lo usas como una puerta que conecta entre tu cuerpo y el plano del espíritu. Por las noches sales de tu cuerpo a través de la corona para ir al plano astral (soñando), y regresas en la mañana. El dejar tu cuerpo por la noche crea un espacio para la regeneración espiritual así como para el descanso físico.

Cuando recuerdas tus sueños, traes de vuelta contigo esa información, bajándola por la corona. Julia Cameron (1992) autora de "The Artist's Way", recomienda usar un diario, o páginas matutinas, para capturar estos fragmentos de creatividad de tus sueños y comenzar a usarlos en tu vida. Las páginas matutinas son esencialmente una herramienta para ayudar a tu chakra de la corona a jalar esas inspiraciones astrales.

Alto nivel de energía en el Chakra de la Corona (75-100%)

100

El nivel de energía es normal en el Chakra de la Corona (40-75%)

80

60

El nivel de energía es bajo en el Chakra de la Corona (0-40%)

40

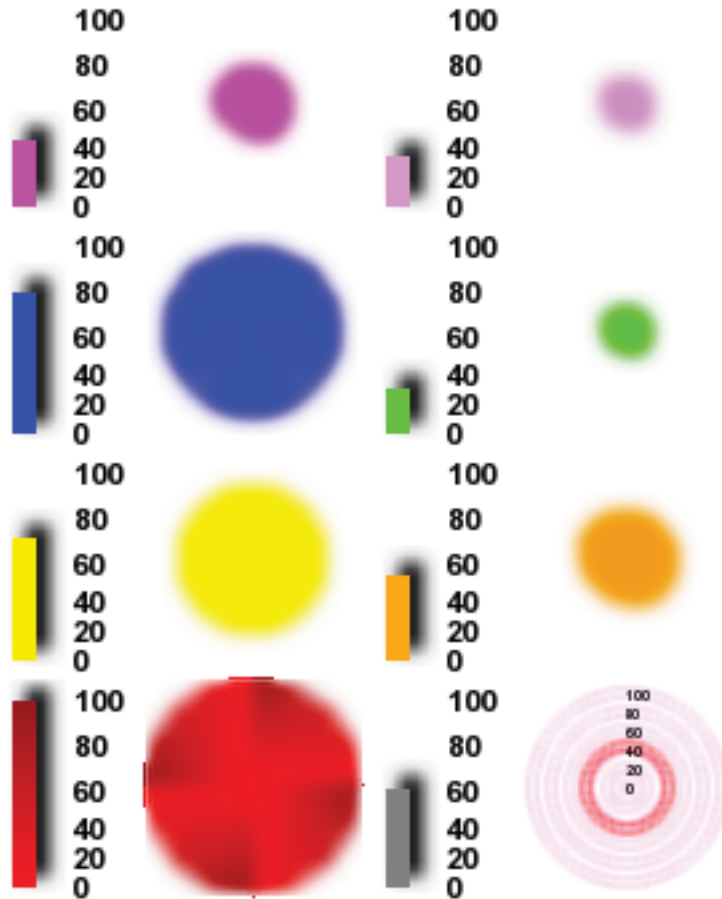
20

0



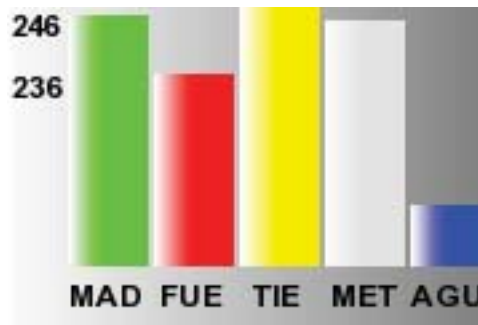
AURA
IMAGING
SYSTEMS

Aura Chakra Report





Gráfica de Barras de los Cinco Elementos



La gráfica de barras de los cinco elementos muestra la importancia de los cinco elementos chinos en tu campo de energía. Estos elementos son madera, fuego, tierra, metal y agua. Una barra alta muestra abundancia en ese elemento. La energía alta no es necesariamente positiva, si no que también puede indicar demasiado de cierta influencia, lo que puede llevar a tensión y estrés. La baja energía en un elemento muestra una falta de energía en este campo. También puede indicar que cierto campo necesita o toma relajación lo que no es necesariamente malo. Una situación ideal es un equilibrio de energía entre los cinco elementos. Si eres terapeuta o tienes experiencia con los cinco elementos, puedes usar esa información para dar vistazos interiores más profundos en la personalidad de la persona. Hay mucha información disponible sobre los cinco elementos y su conexión con cuerpo, alma y espíritu, lo cual no puede ser presentado en este reporte impreso. Esta información puede ser buscada en libros o en línea.

Cuatro Niveles

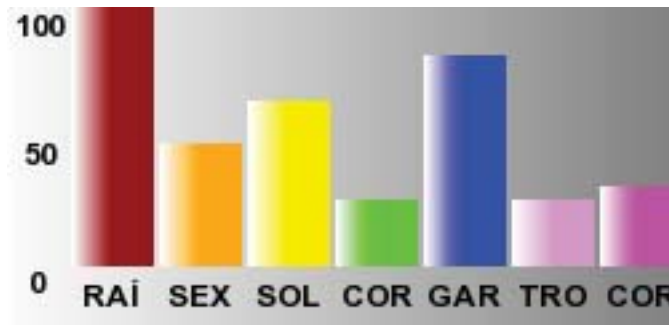


Los cuatro niveles indican cuál parte de tu vida es más enfatizada. ¿Es más el plano físico y material el que está representado por el cuerpo? ¿O son las cuestiones emocionales más importantes para ti? ¿Eres un pensador o una persona mental quien lleva una vida principalmente por razón y lógica, y le gusta controlar? ¿O eres principalmente el tipo de persona orientada hacia lo espiritual? Cada una de las gráficas de barras puede predominar sobre la otra y muestra tu centro principal

Este análisis está basado en los chakras y su tamaño



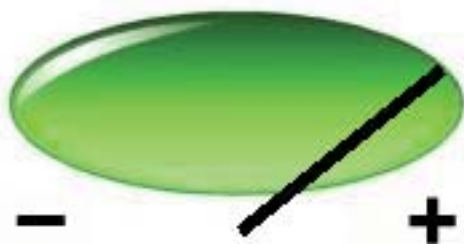
Gráfica de Barras de los Siete Chakras



La gráfica de barras de los siete chakras muestra principalmente el tamaño de los chakras y sus variaciones de color. Usualmente esos chakras se expanden en tamaño, lo cual corresponde a los colores que tienes en tu campo áurico. Entonces, si tienes mucho rojo o naranja en tu campo de aura, el raíz primer chakra y el sacral segundo chakra se expandirán en tamaño. Si tienes mucho violeta o azul, los chakras superiores expandirán su tamaño. Si un chakra es grande o pequeño de tamaño, esto indica que todos los campos en tu vida que se relacionan con ese chakra son importantes o sólo juegan un papel pequeño. El segundo aspecto en esta gráfica de barras es la áspera tendencia de variación de color en un solo chakra. Usualmente los chakras tienen un color resonante. El color resonante inicia con el rojo en el chakra raíz y sigue los colores del arco iris hasta el violeta y magenta en el chakra de la corona. Estos colores resonantes principalmente muestran la frecuencia base de los chakras. Esta frecuencia base no siempre es la misma, pero puede variar de uno a tres pasos en el orden de los colores del arco iris. El rojo se puede tornar en rojo-naranja o naranja. El amarillo puede ser amarillo verde o incluso irse al verde, o puede tener una tendencia hacia el otro lado al dorado o naranja. Esto se muestra por la variación áspera de color de la gráfica de barra para cada chakra al color que tiende el chakra. La variación exacta del color se puede ver mejor en la exhibición de los chakras y sus barras verticales de chakra de 0 a 100 % las cuales tienen graduaciones de color que van desde la frecuencia base en el fondo hasta las variaciones de color del chakra en la cima (como se ve en la impresión y en la pantalla).

Medidor de Relajación

El medidor de relajación está basado en la temperatura y muestra si estás relajado o estresado. Usualmente es necesario sentarse por uno o dos minutos y poner la mano en el sensor manual. La temperatura se mide constantemente. El resultado indica si estás relajado y abierto a tus emociones y sus influencias - en este caso el medidor de relajación apunta hacia el lado con el símbolo de sumatoria. Si estás estresado o en un modo tensionado, o no permites soltar o fluir, el puntero del medidor de relajación apunta hacia el lado del símbolo de menos.





Cuerpo Alma Espiritu



La gráfica de pastel cuerpo mente espíritu muestra de manera similar a la grafica de barras de cuatro niveles el predominio de cuerpo, mente o espíritu. Aquí veras Tu campo central principal.

Esta grafica cuerpo, mente, espíritu muestra las proporciones en las que estas enfocando el predominio de tu energía. Si el circulo o pastel está dividido en secciones iguales eres una persona multifacética, adaptable, capaz de disfrutar muchas actividades diversas y divergentes. Tienes una mente abierta, y no estas atado a una sola forma de pensar o de ser. Eres fácilmente capaz de transformar tu conciencia de un estado a otro sin resistencia.

Un predominio del alma indica que hasta este punto en el tiempo tu enfoque es en las cuestiones emocionales, sentimientos, conocer, comunicarte y proteger a otras personas y experimentar sentimientos y modos en sus profundidades. También puede indicar talento creativo y un talento para los niños. Los chakras del corazón y de la garganta pueden predominar en tu aura.

Un predominio en el cuerpo indica que en este tiempo estas sobre todo relacionado con el mundo a través de tus cinco sentidos físicos y sensaciones corporales. Sientes tus emociones a través de tu cuerpo, especialmente los tres primeros chakras. Puede ser que veas mas de los colores cálidos en tu aura tales como el rojo, amarillo y naranja. Este puede ser también un tiempo en el que te sientes lleno de energía, capaz de disfrutar y apreciar mas el mundo natural. Puede ser que te guste ejercitarte al aire libre o ir de día de campo, pescar, escalar, etc Tu bienestar físico y el entorno natural son muy importantes para ti en este momento.

Un predominio del espíritu indica que tus sueños, imaginación, deseos, fantasías, proyectos artísticos, expresión personal, y vida espiritual son lo mas importante para ti en este momento. Las realidades prácticas de la vida probablemente mantienen poco interés para ti en estos momentos. Marchas al ritmo de tu propio tambor interno. Puede ser que disfrutes meditaciones profundas, oraciones, o búsquedas artísticas. Tus habilidades psíquicas y de clarividencia pueden estar despertando, y tus experiencias de sincronía pueden ser verdaderamente milagrosas. Puedes ver mas de los colores frescos en tu aura tales como el azul, morado o blanco.

Este análisis está basado en los chakras y su tamaño. AVISO LEGAL :Los datos personales captados en esta sesión se guardan en un archivo informatizado propiedad de Sernet Multimedia S.L, debidamente inscrito en la AEPD, con el fin de que ud pueda comparar esta sesión con otra sesión futura.Puede ejercer los derechos de anulación,rectificación, cancelación u oposición mandando un e-mail a info@sernetsl.com ó info@elaura.es

AQUÍ LOS DATOS DE SU EMPRESA

www.elaura.es info@elaura.es